

G60D和G60UII立式激光干涉仪

G60D倒立式激光干涉仪通光口径为60mm，镜头下置，仪器具备良好的隔振功能，适合车间大批量球面透镜和平面镜的快速检验。

G60UII正立式激光干涉仪通光口径为60mm，镜头上置，仪器具备良好的隔振功能，适合光学车间现场的制程检验，拼盘检验，小批量多品种的光学镜片检验。标准镜头有F0.6, F0.7, F1.0, F1.4, F2.0, F2.8, F3.3, F4.5, F5.6, F8.0, F8D, F13和平面镜头等，可定制其他F数的镜头。

主要用途

球面类光学元件(包括各类玻璃、塑料透镜、球面反射镜、光圈量规、球面轴承等)表面光圈、局部形变的测量，球面曲率半径的测量(配合光栅尺)。平面类光学元件(平面镜、水晶、陶瓷、标准量块等)的表面光圈的测量。

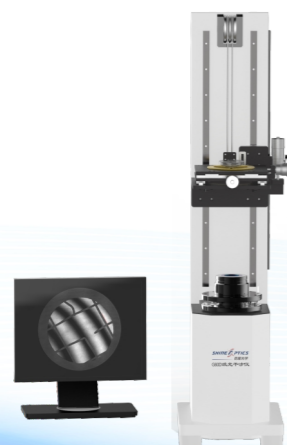
主要特点

正立式结构干涉仪主机上置，受镜片厚度以及取放光轴同心影响需要进行微调，因此适合小批量抽检，通过对机架贴合面进行处理，配合高精度进口宽导轨以及光栅尺实现高精度曲率测量，测量相对误差万分之二。

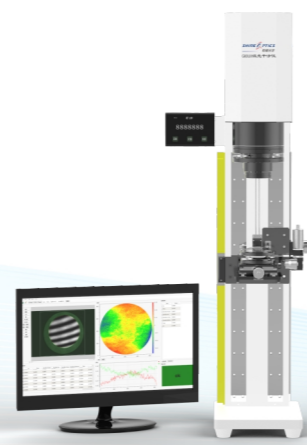
*相对误差:测量所造成的绝对误差与被测量真值之比乘以100%所得的数值。例100.02mm减去被测量约定真值100mm,所得0.02mm为误差除以约定真值100mm,得相对误差0.02%。

仪器规格参数表

产品型号	G60D	G60UII
有效光束直径	60mm	60mm
光源	半导体激光(635nm)	半导体激光(635nm)
光路切换	对准(十字叉丝)与测试(干涉场)模式电控切换	对准(十字叉丝)与测试(干涉场)模式电控切换
选配镜头	F0.6, F0.7, F1.0, F1.4, F1.5, F2.0, F2.8, F3.3, F4.5, F5.6, F8.0, F8D, F13和平面镜头	F0.6, F0.7, F1.0, F1.4, F1.5, F2.0, F2.8, F3.3, F4.5, F5.6, F8.0, F8D, F13和平面镜头
标准镜头面形精度	优于 $\lambda/20@632.8\text{nm}$	优于 $\lambda/20@632.8\text{nm}$
仪器尺寸(长X宽X高)	400X300X1000mm	400X300X1140mm
仪器重量	75KG	75KG
电源	AC100-240V 50/60Hz	AC100-240V 50/60Hz
导轨有效行程	加长型导轨440mm	加长型宽导轨540mm



G60D



G60UII

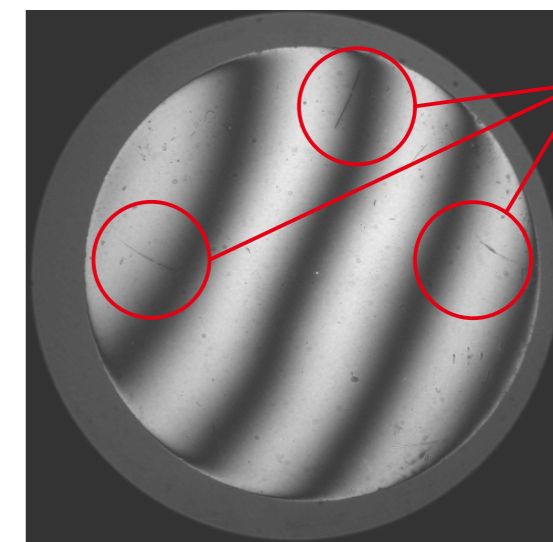
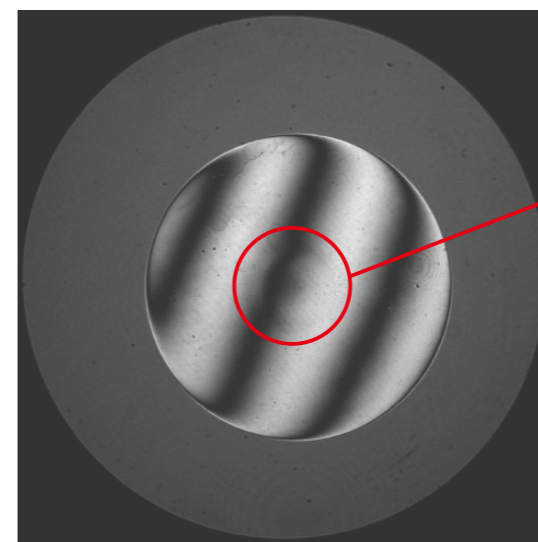
只换不修，售后不等待

干涉仪主机与机架分离式独立结构，积木式组装干涉仪出现故障直接更换，没有宕机风险，颠覆性售后服务。



清晰识别压印和青蛙皮

创新高清光学系统设计，实现清晰识别压印和青蛙皮缺陷。



精品工程，贴心服务

乾曜推广客户端产品标准化，从工作台，到检具，直至拖线板，客户用到我们就做到。实现客户端5S管理，干涉仪开箱即用。



专利受理：201821653903.x



G60D 万能检具

G60D 固定式检具

专利受理：201821636004.9