

## G30D和30U立式激光干涉仪

G30D倒立式激光干涉仪通光口径为30mm,镜头下置,仪器具备良好的隔振功能,适合车间大批量球面透镜和平面镜的快速检验。

G30U正立式激光干涉仪通光口径为60mm,镜头上置,仪器具备良好的隔振功能,适合光学车间现场的制程检验,拼盘检验,小批量多品种的光学镜片检验。

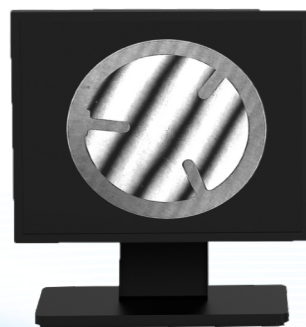
标准镜头有F0.6,F0.7,F1.0,F1.4,F2.0,F2.8,F5.6,可定制其他F数的镜头,也可选配平面标准镜及相关治具测量平面镜。

### 主要用途

球面类光学元件(包括各类玻璃、塑料透镜、球面反射镜、光圈量规、球面轴承等)表面光圈、局部形变的测量。平面类光学元件(平面镜、水晶、陶瓷、标准量块等)的表面光圈的测量。

### 仪器规格参数表

| 产品型号        | G30D  | G30U  |
|-------------|---|---|
| 有效光束直径      | 30mm  | 30mm  |
| 光源          | 半导体激光(635nm)                                  | 半导体激光(635nm)                                  |
| 光路切换        | 对准(十字叉丝)与测试(干涉场)模式电控切换                        | 对准(十字叉丝)与测试(干涉场)模式电控切换                        |
| 选配镜头        | F0.6, F0.7, F1.0, F1.4, F2.0, F2.8, F5.6和平面镜头 | F0.6, F0.7, F1.0, F1.4, F2.0, F2.8, F5.6和平面镜头 |
| 标准镜头面形精度    | 优于 $\lambda/20@632.8\text{nm}$                | 优于 $\lambda/20@632.8\text{nm}$                |
| 仪器尺寸(长X宽X高) | 240X160X570mm                                 | 240X160X570mm                                 |
| 仪器重量        | 15KG  | 15KG  |
| 电源          | AC100-240V 50/60Hz                            | AC100-240V 50/60Hz                            |



G30D

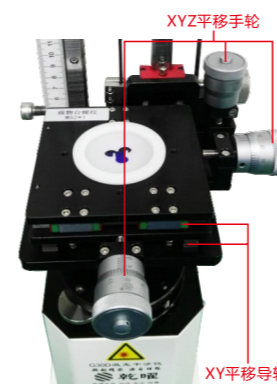
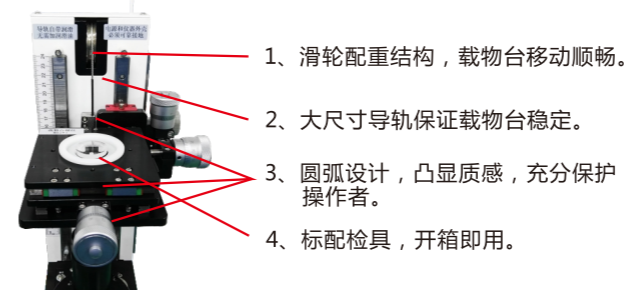


G30U



### 测试范围,大有好处

30mm通光口径,凸面测量范围比25.4mm口径干涉仪大18%;Z向导轨有效行程长达200mm。



### 只换不修,售后不等待

干涉仪主机与机架分离式独立结构,积木式组装,干涉仪出现故障直接更换,没有宕机风险,颠覆性售后服务。



| 部件     | 乾曜产品   | 其他厂家   |
|--------|--|--|
| Xy平移手轮 |  大直径手轮,细分精密手感舒适,使用5年无大空回。 |  小直径螺纹副外接手轮容易产生空回间隙,影响操作。         |
| Z向手轮   |  大直径手轮,细分精密手感舒适,使用5年无大空回。 |  小直径螺纹副外接手轮容易产生空回间隙,影响操作。         |
| Xy平移导轨 |  4根直线导轨,结构稳定经久耐用。        |  交叉导轨,2年内就容易磨损产生间隙,成本只有直线导轨的40%。 |

### 30mm 球面标准镜头

| 干涉仪  | F数         | 标准面曲率半径 | 曲率半径测量范围 (mm) |              | 最大测量口径 (mm) |         |
|------|------------|---------|---------------|--------------|-------------|---------|
|      |            |         | 凸             | 凹            | 凸           | 凹       |
| G30D | QY-30-F0.6 | 6       | —             | 0~60(144)    | —           | 50(120) |
|      | QY-30-F0.7 | 11      | 0~9           | 0~70(168)    | 12.8        | 50(120) |
|      | QY-30-F1.0 | 21      | 1~19          | 1~100(179)   | 19          | 50(120) |
|      | QY-30-F1.4 | 32      | 2.7~30        | 2.7~140(168) | 21.4        | 50(120) |
|      | QY-30-F2.0 | 52      | 4.3~50        | 4.3~148      | 25          | 50(74)  |
|      | QY-30-F2.8 | 75      | 6.3~73        | 6.3~125      | 26          | 44      |
| G30U | QY-30-F5.6 | 159     | 13.3~157      | 13.3~41      | 28          | 7       |
|      | QY-30-F0.6 | 6       | —             | 0~144        | —           | 120     |
|      | QY-30-F0.7 | 11      | 0~11          | 0~168        | 15          | 120     |
|      | QY-30-F1.0 | 21      | 1~21          | 1~179        | 21          | 120     |
|      | QY-30-F1.4 | 32      | 2.7~32        | 2.7~168      | 23          | 120     |
|      | QY-30-F2.0 | 52      | 4.3~52        | 4.3~148      | 26          | 74      |
|      | QY-30-F2.8 | 75      | 6.3~75        | 6.3~125      | 27          | 44      |
|      | QY-30-F5.6 | 159     | 13.3~159      | 13.3~41      | 28.5        | 7       |